

**ЕВРАЗИЙСКИЙ НАЦИОНАЛЬНЫЙ УНИВЕРСИТЕТ ИМЕНИ  
Л.Н.ГУМИЛЕВА  
ФИЗИКО-ТЕХНИЧЕСКИЙ ФАКУЛЬТЕТ  
УЧЕБНО-ЛАБОРАТОРНЫЙ ЦЕНТР**

**Лабораторная работа № 1  
Измерение скорости света**



**Лабораторная работа № 2  
Законы линз и оптических приборов**



**Лабораторная работа № 3  
ИНТЕРФЕРЕНЦИЯ**



**Лабораторная работа № 4  
КОЛЬЦА НЬЮТОНА**



## Лабораторная работа №5

### ОПРЕДЕЛЕНИЕ ДЛИНЫ СВЕТОВОЙ ВОЛНЫ ЛАЗЕРА, ПОКАЗАТЕЛЯ ПРЕЛОМЛЕНИЯ ВОЗДУХА И СТЕКЛА ПРИ ПОМОЩИ ИНТЕРФЕРОМЕТРА МАЙКЕЛЬСОНА



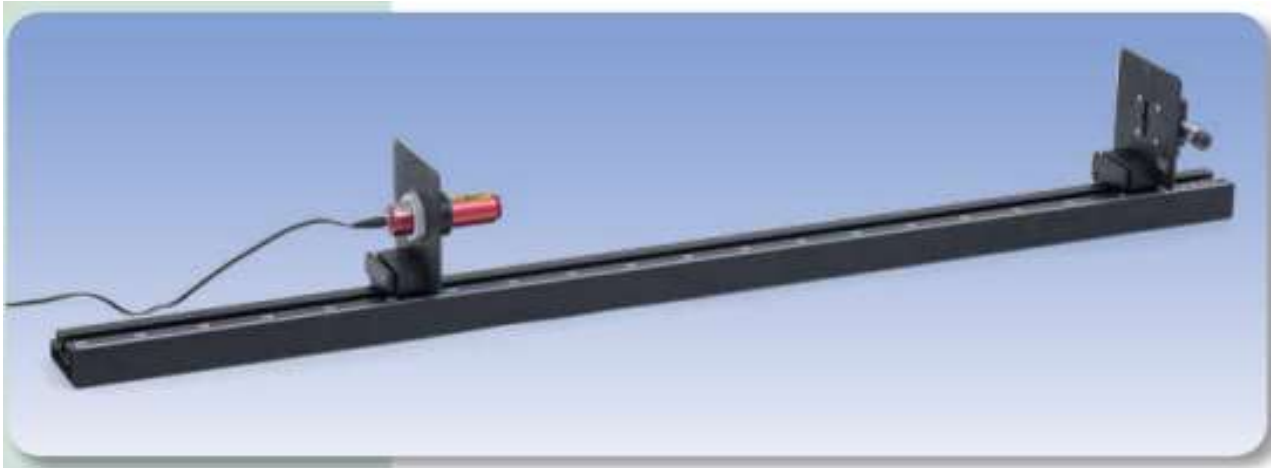
## Лабораторная работа № 6

### ПОСТРОЕНИЕ ЗОН ФРЕНЕЛЯ



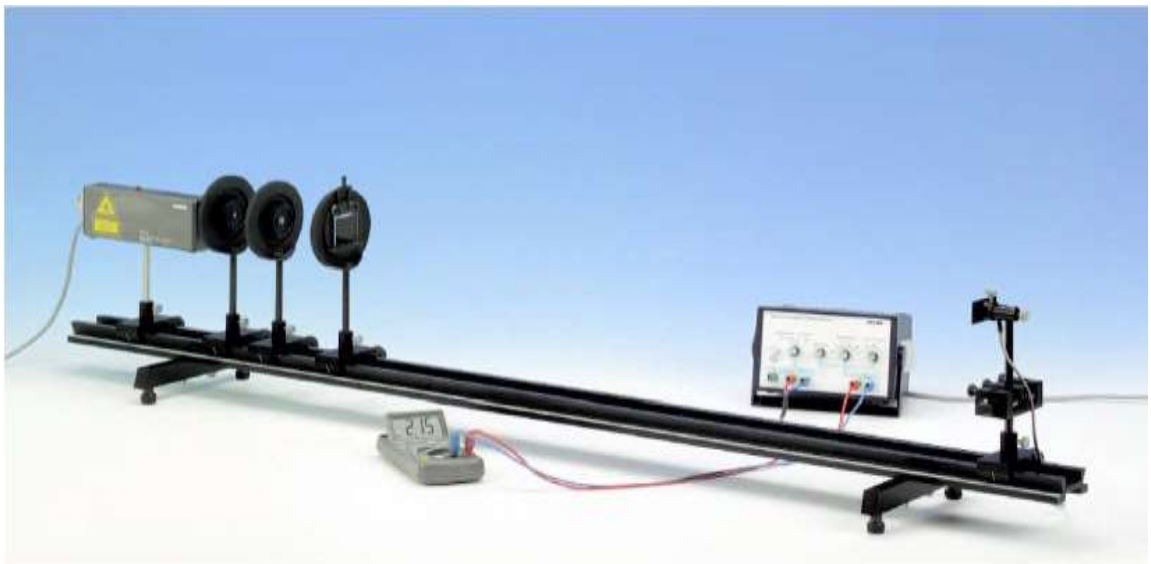
## Лабораторная работа № 7

### ДИФРАКЦИЯ СВЕТА НА ЩЕЛИ И НА КРАЮ ЭКРАНА



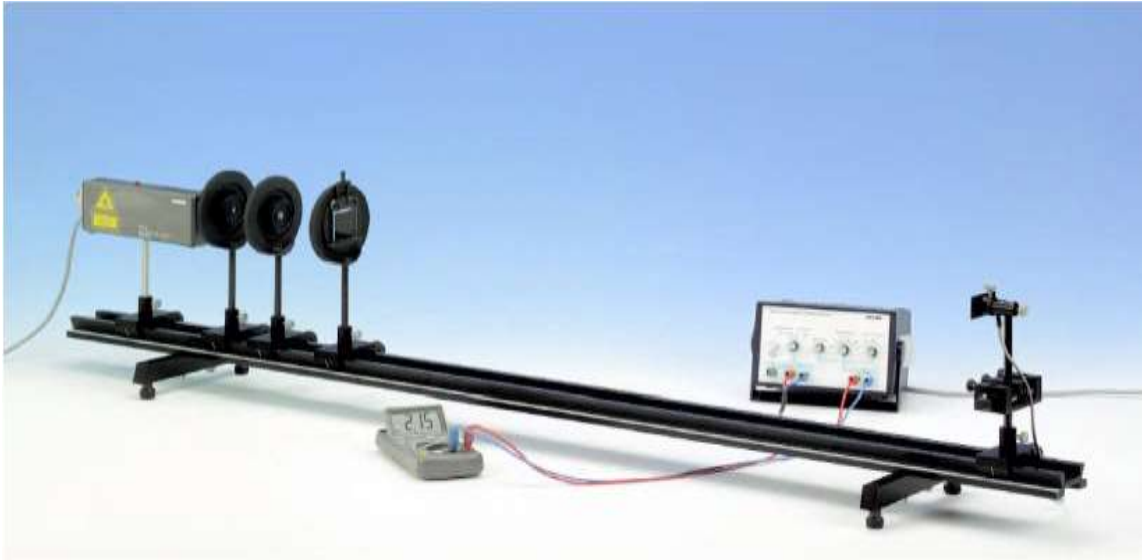
## Лабораторная работа № 8

### ИНТЕНСИВНОСТЬ ДИФРАКЦИИ НА МНОЖЕСТВЕ ЩЕЛЕЙ И ДИФРАКЦИОННОЙ РЕШЕТКЕ



## Лабораторная работа №9

### ОПРЕДЕЛЕНИЕ ИНТЕНСИВНОСТИ ДИФРАКЦИИ НА ОДИНОЧНОЙ ЩЕЛИ И НА СИСТЕМАХ ДВОЙНЫХ ЩЕЛЕЙ



## Лабораторная работа № 10

### ПОЛЯРИЗАЦИЯ ЧЕТВЕРТВОЛНОВЫМИ ПЛАСТИНАМИ



## Лабораторная работа №11

### ЗАКОН МАЛЮСА



## Лабораторная работа № 12

### ОПРЕДЕЛЕНИЕ КОГЕРЕНТНОСТИ И ШИРИНЫ ЛИНИЙ ПРИ ПОМОЩИ ИНТЕРФЕРОМЕТРА МАЙКЕЛЬСОНА





### Лабораторная работа №13

## ДИФРАКЦИЯ НА ЩЕЛИ И НЕОПРЕДЕЛЕННОСТЬ ГЕЙЗЕНБЕРГА



### Лабораторная работа №14

## ДИСПЕРСИЯ И РАЗРЕШАЮЩАЯ СПОСОБНОСТЬ ПРИЗМЫ И ДИФРАКЦИОННОГО СПЕКТРОМЕТРА

